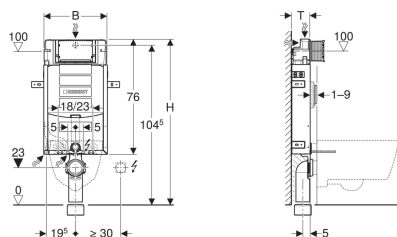


## Bastidor Geberit Kombifix para inodoro suspendido, 108 cm, con cisterna empotrada Sigma 12 cm, codo de desagüe de PVC



Imagen de ejemplo



### Aplicaciones

- Para paredes de obra
- Para la instalación en pared con altura completa o delante de pared con altura parcial
- Para inodoros suspendidos con medidas de conexión según EN 33:2011
- Para descargas simples, de doble volumen o interrumpibles

### Propiedades

- Bastidor con pintura polvo al horno
- Bastidor con cuatro anclajes de fijación
- Codo de desagüe montable sin herramientas
- Fijación para codo de desagüe montable sin herramientas y desde la parte frontal
- Cisterna empotrada con accionamiento frontal
- Cisterna empotrada totalmente aislada contra la condensación

### Volumen de suministro

- Conexión de suministro Rp 1/2", compatible con MF, con llave de escuadra integrada y rosca
- Cajetín premontaje para registro
- Juego de manguitos para inodoro,  $\varnothing$  90 mm
- Codo de desagüe de PVC,  $\varnothing$  90 mm

- Con los ajustes de fábrica es posible un aclarado inmediato
- Montaje y mantenimiento en la cisterna empotrada sin herramientas
- Conexión de suministro posterior o superior en el centro
- Cajetín premontaje para humedad y suciedad
- Cajetín premontaje para registro, puede ser recortado
- Con tubo guía para tubo de alimentación para inodoros bidé Geberit AquaClean y para cable de conexión
- Fijación para conexión eléctrica

### Información técnica

Presión dinámica	0.1-10 bar
Temperatura máxima del agua	25 °C
Volumen de descarga, ajuste de fábrica	6 y 3 l
Descarga total, rango de ajuste	4 / 4.5 / 6 / 7.5 l
Descarga parcial, rango de ajuste	2-4 l

- Manguito adaptador de PVC,  $\varnothing$  90/110 mm
- Segmento de relleno
- 2 tapones de protección
- 2 varillas roscadas M12
- Material de fijación

N.º de art.	B	H	T
110.374.00.5	42 cm	108 cm	12 cm

### Accesorios complementarios

- Juego de montantes Geberit Kombifix con pletina de apoyo