



ACCESORIOS DE UNIÓN

SISTEMA SOLDAR - ROSCAR

ACCESORIOS DE BRONCE – LATON



SOLDAR



ROSCAR

Los accesorios de bronce latón para soldar – roscar STH son válidos para tubería de cobre:



Edificios no residenciales



Edificios unifamiliares



Edificios residenciales

Aplicaciones

Los accesorios de bronce – latón STH se utilizan principalmente para instalaciones de distribución de agua fría y caliente, sistemas de ACS, sistemas de calefacción, así como para numerosas aplicaciones de tipo industrial.

Los accesorios STH, se deben usar sólo con tubería de cobre según UNE EN 1057.

	ACS	Gas	Calefacción	Refrigeración
Accesorios de bronce - latón	○	-	○	○

Ventajas

- Amplia gama de productos de alta calidad. Conforme la norma UNE EN 1254-1.
- Los productos de bronce – latón, garantizan un paso total.
- Sostenible y 100% reciclable.
- Universal y versátil con excepcional rendimiento.

Características

- Accesorios para diámetros desde 10 mm hasta 54 mm.

Accesorios de bronce



1. Bronce de alta calidad
2. Marcas para una mejor identificación.

Accesorios de latón



1. Calidad de latón según UNE EN-12165 (CW617N).
2. Tratamiento térmico (en la rosca hembra hasta 1") para conseguir mayor resistencia



ACCESORIOS DE UNIÓN

SISTEMA SOLDAR - ROSCAR

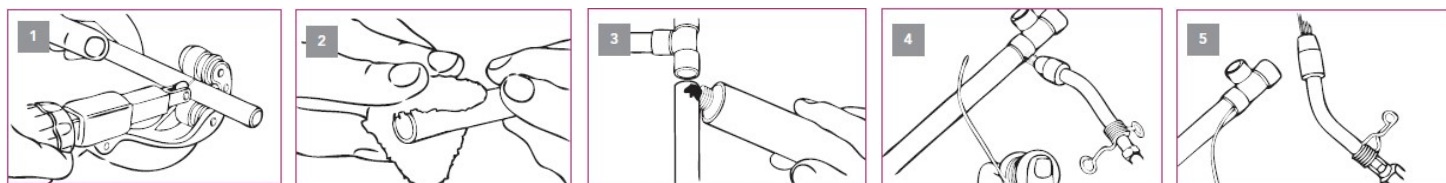
ACCESORIOS DE BRONCE – LATON

Condiciones de servicio

Aplicación	Temperatura de servicio	Presión de servicio
Agua refrigeración	+5°C	10 bar
Agua sanitaria	+95°C	16 bar
Calefacción (50% agua – 50% glicol)	+110°C	6 bar

Instalación para soldadura

1. Cortar el tubo a escuadra con cortatubos, desbarbar y eliminar cualquier deformación en el extremo del tubo.
2. Limpiar el extremo del tubo con ayuda de una madeja de lana de acero. Los racores deben estar perfectamente limpios en su interior.
3. Untar sin exceso el extremo del tubo a soldar con el decapante utilizando el mismo tubo o ayudándose de una espátula. Introducir el tubo a fondo en el racor girándolo sobre si mismo para repartir por igual el decapante.
4. Calentar moderadamente el conjunto tubo-racor con una lampara de soldar o una pinza eléctrica. La temperatura adecuada se alcanza cuando el hilo de soldadura comienza a fundirse por contacto.
5. Colocar suavemente el hilo de soldadura en un punto del borde exterior del racor hasta la aparición del metal de aportación entre la embocadura y el tubo.
La longitud necesaria de hilo de soldadura es aproximadamente igual al diámetro del racor.



Para la instalación de accesorios roscados, recomendamos colocar una junta plana. Está prohibida la utilización de estopa / esparto).

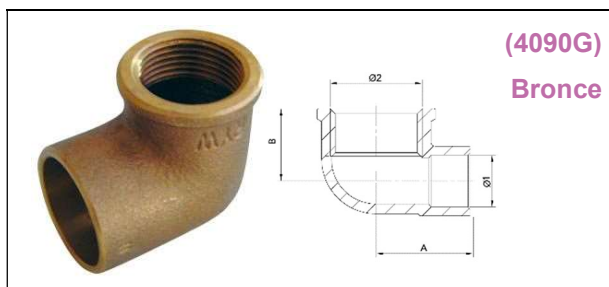
Par medio aconsejado	
20 Nm	< ½"
30 Nm	Entre ½" y ¾"
40 Nm	> 1"



ACCESORIOS DE UNIÓN

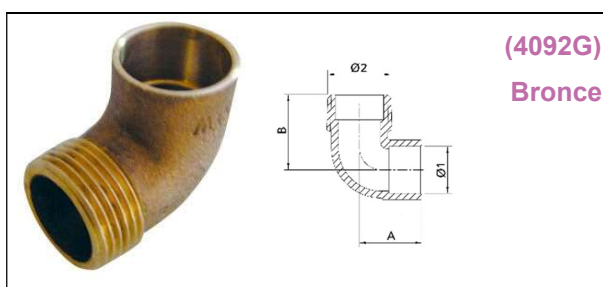
SISTEMA SOLDAR - ROSCAR

ACCESORIOS DE BRONCE – LATON

CODO 90° SOLDAR-ROSCAR HEMBRA

(4090G)
Bronce

Código	Ø1	Ø2	A	B
F84508	1/2"	12	17	19.5
F84510	1/2"	14	22	19.5
F84512	1/2"	15	22	19.5
F84514	1/2"	16	23.5	20
F84515	1/2"	18	25.5	20
F84516	3/4"	18	28	21.3
F84517	1/2"	22	27	22
F84518	3/4"	22	30	23.5
F84519	1"	28	35	39

CODO 90° SOLDAR HEMBRA - ROSCAR MACHO

(4092G)
Bronce

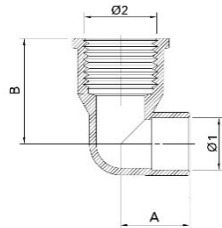
Código	Ø1	Ø2	A	B
F84540	15	1/2"	20	24
F84543	18	1/2"	25.2	27
F84544	18	3/4"	27	29
F84546	22	3/4"	27	29



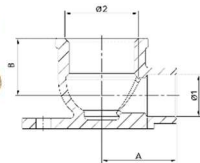
ACCESORIOS DE UNIÓN

SISTEMA SOLDAR - ROSCAR

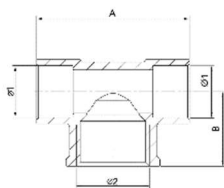
ACCESORIOS DE BRONCE – LATON

CODO 90° LARGO SOLDAR - ROSCAR HEMBRA**CODO PLACA FIJACIÓN SOLDAR-ROSCAR HEMBRA****(4090GL)**
Bronce

Código	Ø1	Ø2	A	B
F84525	15	1/2"	20	30.5

(4471G)**(4472G)**
Bronce

Código	Ø1	Ø2	A	B
F84933	12	1/2"	21.5	16.5
F84930	14	1/2"	22	19.5
F84940	15	1/2"	23	21
F84941	18	1/2"	25.5	20.5
F84942	22	3/4"	30	23

TE SOLDAR – CENTRAL ROSCA HEMBRA**(4130G)**
Bronce

Código	Ø1	Ø2	A	B
F84628	15	1/2"	20	30.5
F84632	18	1/2"	46.5	23.5
F84635	22	1/2"	54	22.5
F84636	22	3/4"	56	31
F84637	28	1/2"	61	26

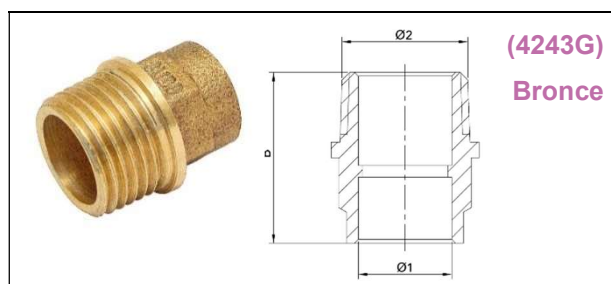


ACCESORIOS DE UNIÓN

SISTEMA SOLDAR - ROSCAR

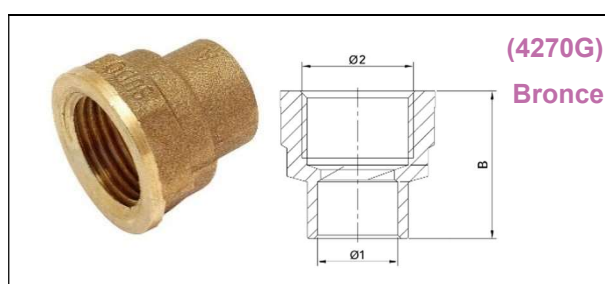
ACCESORIOS DE BRONCE – LATON

CODO 90° SOLDAR-ROSCAR HEMBRA



Código	Ø1	Ø2	B
F84678	12	3/8"	22
F84679	12	1/2"	25.5
F84680	14	1/2"	27.5
F84681	15	3/8"	22
F84682	15	1/2"	27.5
F84683	15	3/4"	28
F84684	16	1/2"	28.5
F84686	18	1/2"	26
F84687	18	3/4"	32
F84688	22	1/2"	31
F84689	22	3/4"	28
F84690	22	1"	27.5
F84691	28	3/4"	37
F84692	28	1"	33,5
F84693	28	1 1/4"	37
F84694	35	1"	42.5
F84695	35	1 1/4"	37
F84698	42	1 1/2"	44.3
F84701	54	2"	57

CODO 90° SOLDAR HEMBRA - ROSCAR MACHO



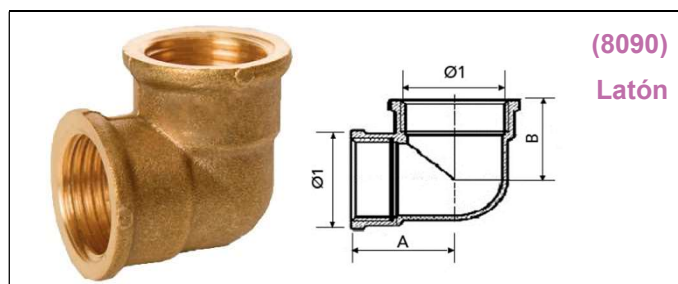
Código	Ø1	Ø2	B
F84734	12	3/8"	22
F84735	12	1/2"	23
F84736	14	1/2"	25
F84737	15	3/8"	23
F84738	15	1/2"	25
F84739	15	3/4"	27.2
F84740	16	1/2"	26
F84741	18	1/2"	27
F84742	18	3/4"	29
F84743	22	1/2"	31
F84744	22	3/4"	35
F84745	22	1"	39
F84747	28	3/4"	35
F84748	28	1"	41
F84752	35	1 1/4"	48.5
F84755	42	1 1/2"	48



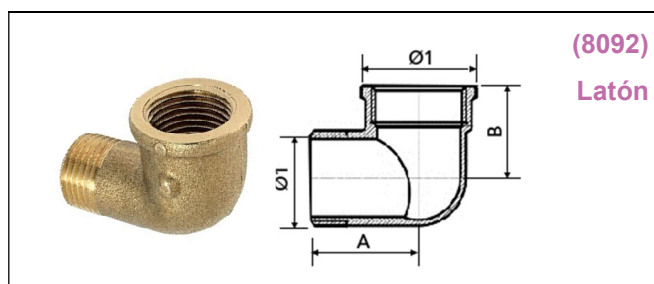
ACCESORIOS DE UNIÓN

SISTEMA SOLDAR - ROSCAR

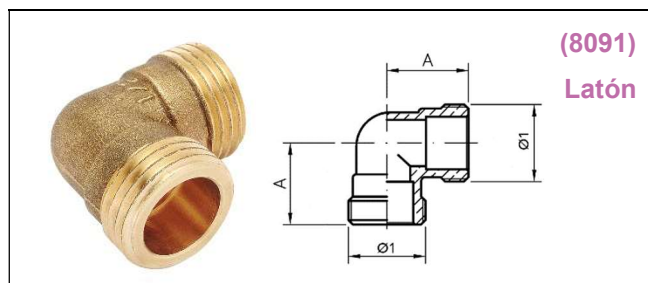
ACCESORIOS DE BRONCE – LATON

CODO 90° HEMBRA – HEMBRA

Código	Ø1	A	B
F75701	3/8"	18	17.5
F75702	1/2"	22	22
F75703	3/4"	28	28
F75704	1"	32	32
113799	1 1/4"	38	38
113800	1 1/2"	41	40.5
113801	2"	51	51
113802	2 1/2"	67	67

CODO 90° MACHO – HEMBRA

Código	Ø1	A	B
F75721	3/8"	25	17
F75722	1/2"	29	22
F75723	3/4"	34	28
F75724	1"	38	32
113809	1 1/4"	45	37
113810	1 1/2"	48	40
113811	2"	62	52
113812	2 1/2"	77	67

CODO 90° MACHO – MACHO

Código	Ø1	A
F75712	1/2"	22
F75713	3/4"	26

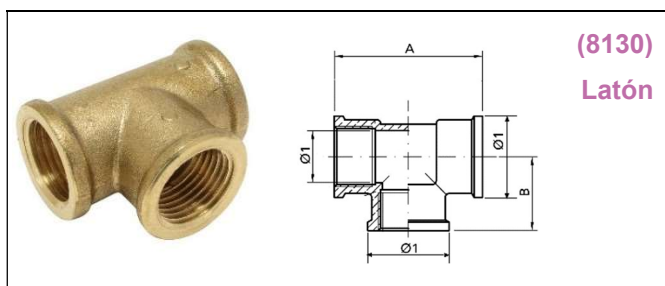


ACCESORIOS DE UNIÓN

SISTEMA SOLDAR - ROSCAR

ACCESORIOS DE BRONCE – LATON

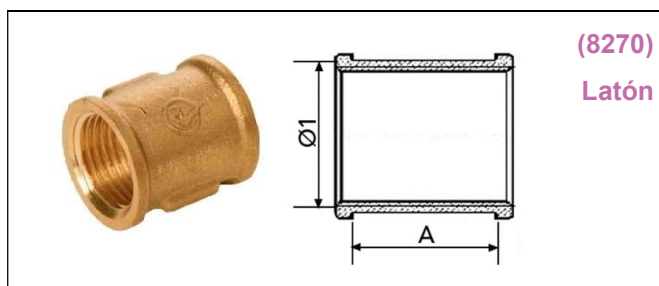
TE IGUAL HEMBRA



(8130)
Latón

Código	Ø1	A	B
F75731	3/8"	40	20
F75732	1/2"	44	22
F75733	3/4"	54	27
F75734	1"	70	35
113789	1 1/4"	-	-
113790	1 1/2"	-	-
113791	2"	-	-
113792	2 1/2"	-	-
113793	3"	-	-

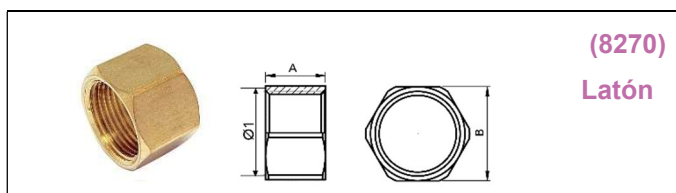
MANGUITO HEMBRA - HEMBRA



(8270)
Latón

Código	Ø1	A
113815	3/8"	25
113816	1/2"	30
113817	3/4"	34
113818	1"	36
113819	1 1/4"	43
113820	1 1/2"	53
113821	2"	65
113822	2 1/2"	68
113823	3"	70
113824	4"	80

MANGUITO HEMBRA



(8270)
Latón

Código	Ø	A	B
F75741	3/8"	15	21
F75742	1/2"	17	25
F75743	3/4"	19	30
F75744	1"	27	38

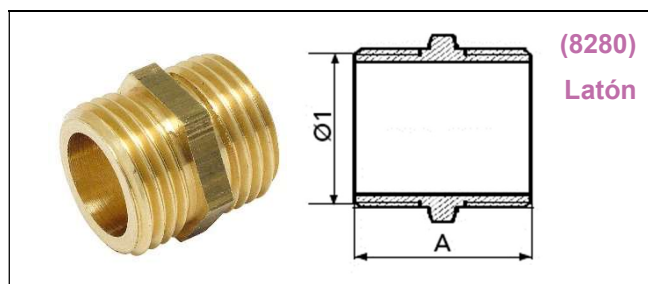


ACCESORIOS DE UNIÓN

SISTEMA SOLDAR - ROSCAR

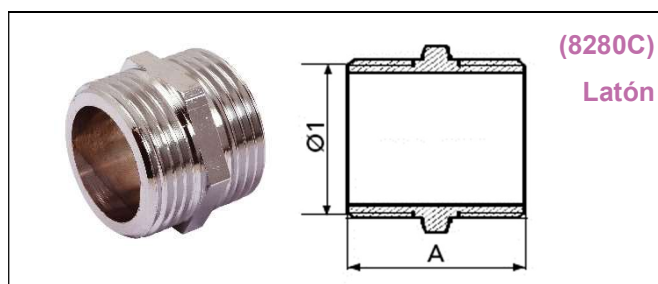
ACCESORIOS DE BRONCE – LATON

CONTRA ROSCA MACHO – MACHO



Código	Ø1	A
113500	1/8"	19.5
113501	1/4"	21
F75101	3/8"	22.5
113503	20x150	23.5
F75102	1/2"	25.5
F75103	3/4"	29
F75104	1"	31.5
113507	1 1/4"	35.5
113508	1 1/2"	39
113509	2"	45
113510	2 1/2"	58
113511	3"	63
113512	4"	81

CONTRA ROSCA MACHO – MACHO CROMADO



Código	Ø1	A
F75761	3/8"	19.5
F75762	1/2"	22
F75763	3/4"	25

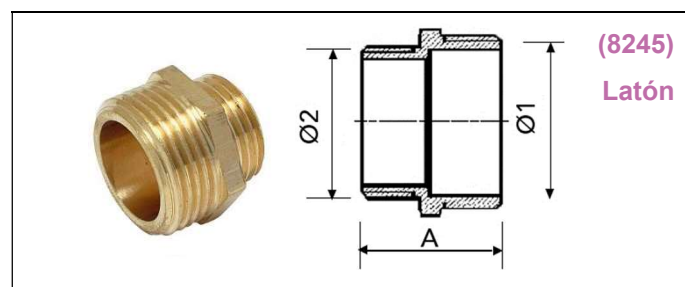


ACCESORIOS DE UNIÓN

SISTEMA SOLDAR - ROSCAR

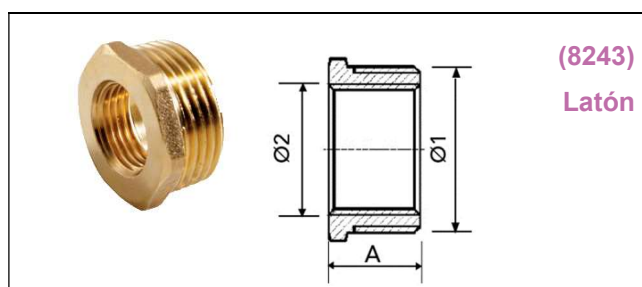
ACCESORIOS DE BRONCE – LATON

CONTRA ROSCA REDUCIDA MACHO – MACHO



Código	Ø1	Ø2	A
113515	1/4"	1/8"	-
113516	3/8"	1/8"	-
113517	3/8"	1/4"	21
113518	1/2"	1/4"	23
F75201	1/2"	3/8"	24.5
F75202	3/4"	1/2"	29
F75203	1"	1/2"	30
F75204	1"	3/4"	31
F75205	1 1/4"	3/4"	34.5
113526	1 1/2"	3/4"	35
F75206	1 1/4"	1"	35
113528	1 1/2"	1"	35
113529	2"	1"	40
113530	1 1/2"	1 1/4"	38
113531	2"	1 1/4"	42
113532	2"	1 1/2"	42.5
113533	2 1/2"	2"	54
113534	3"	2"	57
113535	3"	2 1/2"	62
113539	1/2"	20 x 150	-

REDUCCIÓN HEXAGONAL MACHO - HEMBRA



Código	Ø1	Ø2	A
113545	1/4"	1/8"	10
113546	3/8"	1/8"	13
113547	3/8"	1/4"	13
113548	1/2"	1/8"	14.5
113549	1/2"	1/4"	14.5
F75302	1/2"	3/8"	14.5
F75303	3/4"	1/2"	16
F75304	1"	1/2"	17.5
F75305	1"	3/4"	17.5
113554	1 1/4"	1/2"	19.5
113555	1 1/4"	3/4"	19.5
113556	1 1/4"	1"	19.5
113557	1 1/2"	1/2"	20.5
113558	1 1/2"	3/4"	20.5
113559	1 1/2"	1"	20.5
113560	1 1/2"	1 1/4"	20.5
113562	2"	3/4"	25.5
113563	2"	1"	25.5
113564	2"	1 1/4"	25.5
113565	2"	1 1/2"	25.5
113566	2 1/2"	H-2"	28
113567	3"	2"	33
113568	3"	2 1/2"	33
113571	4"	3"	44



ACCESORIOS DE UNIÓN SISTEMA SOLDAR - ROSCAR ACCESORIOS DE BRONCE – LATON

REDUCCIÓN HEXAGONAL MACHO-HEMBRA

CROMADO

(8241C)
Latón

Código	Ø1	Ø2	A	B
F75791	1/2"	3/8"	13	22
F75792	3/4"	1/2"	26	29

ENLACE REDUCIDO HEMBRA - MACHO

(8246R)
Latón

Código	Ø1	Ø2	A	B
F75755	3/8"	1/2"	19.5	24
F75756	1/2"	3/4"	21.5	29

ENLACE REDUCIDO HEMBRA – MACHO

CROMADO

(8246RC)
Latón

Código	Ø1	Ø2	A	B
F75781	3/8"	1/2"	19.5	24
F75782	1/2"	3/4"	21.5	29

MANGUITO REDUCCIÓN HEMBRA-HEMBRA

(8240)
Latón

Código	Ø1	Ø2	A
113826	1/2"	3/4"	26
113828	3/4"	1"	29
113829	1"	1 1/4"	33
113830	1"	1 1/2"	33
113831	1 1/4"	1 1/2"	35
113834	1 1/2"	2"	40



ACCESORIOS DE UNIÓN SISTEMA SOLDAR - ROSCAR ACCESORIOS DE BRONCE – LATON

REDUCCIÓN LISA MACHO - HEMBRA

(8199)
Latón

Código	Ø1	Ø2	A	B
F75350	1/2"	3/8"	10	10

MANGUITO REDUCIDO HEMBRA - HEMBRA

(8240R)
Latón

Código	Ø1	Ø2	A	B
F75360	1/2"	3/8"	17.3	24

RACOR MARSELLA MACHO-HEMBRA

(62)
Latón

Código	Ø1	A
F75401	3/8"	25
F75402	1/2"	25.5
F75403	3/4"	28
F75404	1"	28
113755	1 1/4"	33
113756	1 1/2"	35
113757	2"	42.5

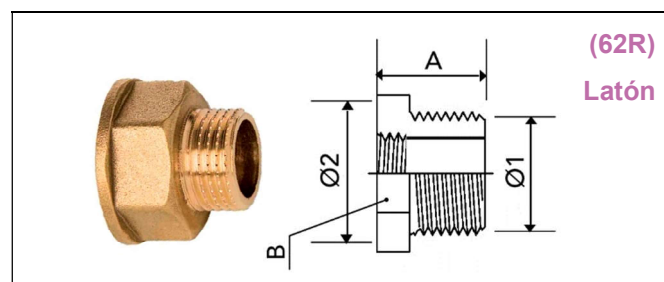


ACCESORIOS DE UNIÓN

SISTEMA SOLDAR - ROSCAR

ACCESORIOS DE BRONCE – LATON

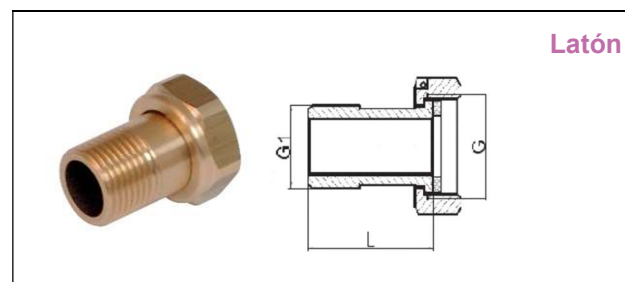
RACOR MARSELLA REDUCIDO MACHO-HEMBRA



(62R)
Latón

Código	Ø1	Ø2	A	B
113766	3/8"	1/2"	19.2	23
F75502	1/2"	3/8"	25	21
F75503	1/2"	3/4"	26	29
113778	1/2"	1"	25.5	34.8
F75504	3/4"	1/2"	27	27
113770	3/4"	1"	24.7	34.8
113772	3/4"	1 1/4"	31.9	46
113779	1"	1/2"	30	33.7
113771	1"	3/4"	30	34.8
113773	1"	1 1/2"	33	46
113774	1"	1 1/2"	34	51.8
113775	1 1/4"	1 1/2"	37	52
113780	1 1/4"	2"	40	63.5
113776	1 1/2"	2"	40.5	63.5
113777	2"	2 1/2"	34	80

RACOR PARA CONTADOR



Latón

Código	G1-G2	L
113731	1/2"-1/2"	-
41097	1/2"-3/4"	37.5
113733	1/2"-7/8"	-
41092	3/4"-1"	48
113747	1"-1 1/4"	60
113748	1 1/4"-1 1/2"	60.5
113749	1 1/2"-2"	70

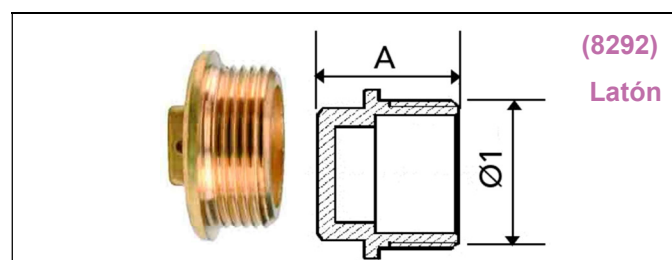


ACCESORIOS DE UNIÓN

SISTEMA SOLDAR - ROSCAR

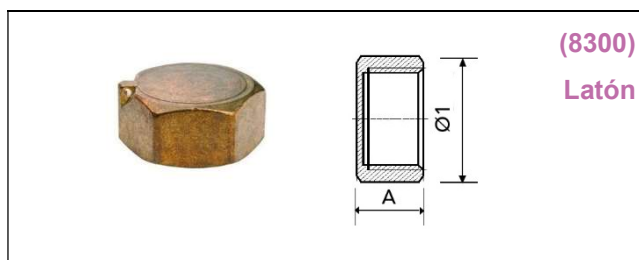
ACCESORIOS DE BRONCE – LATON

TAPÓN MACHO



Código	Ø1	Precinto	A
113686	1/4"	NO	14
F75601	3/8"	NO	14
F75602	1/2"	NO	18
113690	1/2"	SI	17
F75603	3/4"	NO	20
113692	3/4"	SI	19.5
36338	7/8"	SI	21.8
F75604	1"	NO	21.5
113695	1"	SI	21.5
113696	1 1/4"	NO	25.5
113697	1 1/4"	SI	25.5
113698	1 1/2"	NO	28.5
113699	2"	NO	34.5
113701	2 1/2"	NO	39.5
113702	3"	NO	46.5

TAPÓN HEMBRA



Código	Ø1	Precinto	A
F75751	3/8"	NO	10.5
F75752	1/2"	NO	12
36344	1/2"	SI	12
F75753	3/4"	NO	13.5
36345	3/4"	SI	13.5
F75754	1"	NO	15
36347	1"	SI	15
113719	1 1/4"	NO	15
113720	1 1/2"	NO	16
113721	2"	NO	19
113722	2 1/2"	NO	22.8
113723	3"	NO	28.5

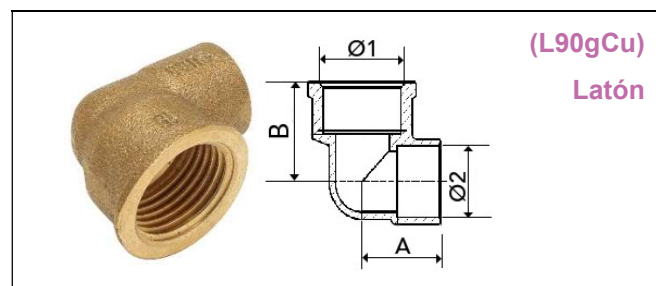


ACCESORIOS DE UNIÓN

SISTEMA SOLDAR - ROSCAR

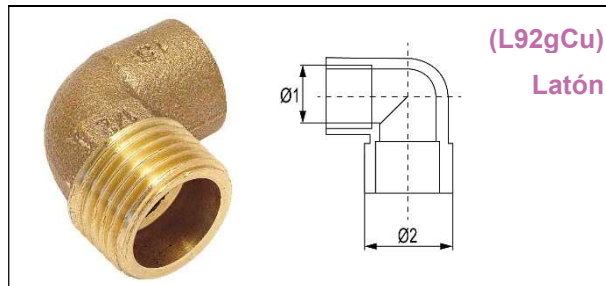
ACCESORIOS DE BRONCE – LATON

CODO 90° HEMBRA ROSCAR – SOLDAR



Código	Ø1	Ø2	A	B
113646	3/8"	15	14.5	19.5
F74508	1/2"	12	17	19.5
F74512	1/2"	15	19	21
F74515	1/2"	18	22	22.5
F74517	1/2"	22	26.5	23.5
113651	3/4"	15	22.5	24
113652	3/4"	18	23	25
F74518	3/4"	22	26.5	26.5
113654	3/4"	28	32	29.5
113656	1"	28	33	31
113658	1 1/4"	35	37	41
113660	2"	54	64	57

CODO 90° MACHO ROSCAR - SOLDAR



Código	Ø1	Ø2
F74536	1/2"	12
F74540	1/2"	15
113634	1/2"	18
113635	1/2"	22
113637	3/4"	18
113638	3/4"	22



ACCESORIOS DE UNIÓN

SISTEMA SOLDAR - ROSCAR

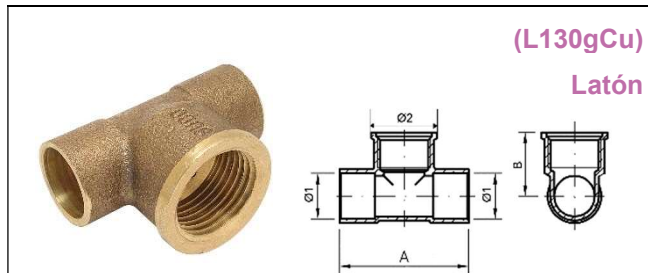
ACCESORIOS DE BRONCE – LATON

CODO PLACA FIJACIÓN HEMBRA



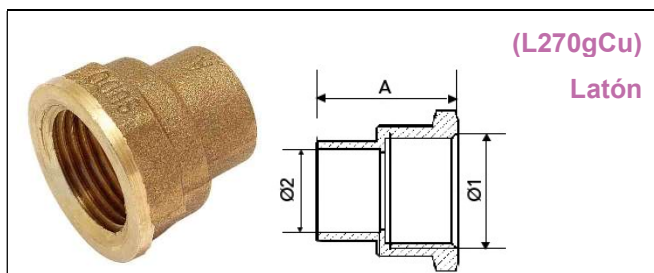
Código	Ø1	Ø2
F74913	12	1/2"
F74916	15	1/2"
F74919	18	1/2"

TE SOLDAR – CENTRAL ROSCAR HEMBRA



Código	Ø1	Ø2	A	B
F74628	15	1/2"	42.5	32.5
F74632	18	1/2"	51	25
F74635	22	1/2"	53	29.5
F74636	22	3/4"	59	30.5

ENLACE HEMBRA



Código	Ø1	Ø2	A
F74733	3/8"	12	19
113612	1/2"	12	21
F74738	1/2"	15	23
F74741	1/2"	18	25
113615	1/2"	22	28
113617	3/4"	18	27.5
F74744	3/4"	22	30.5
F74748	1"	28	35.5
F74754	2"	54	57.5

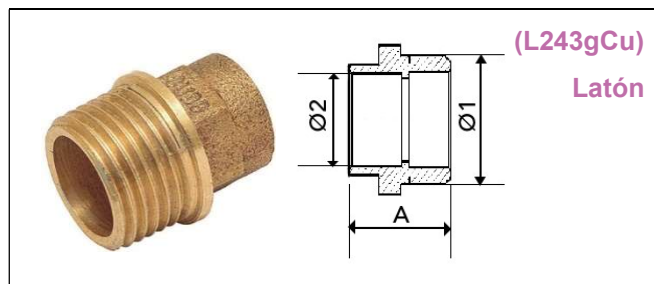


ACCESORIOS DE UNIÓN

SISTEMA SOLDAR - ROSCAR

ACCESORIOS DE BRONCE – LATON

ENLACE MACHO



Código	Ø1	Ø2	A
F74677	3/8"	12	19
F74681	3/8"	15	21
F74678	1/2"	12	20
F74682	1/2"	15	21
F74686	1/2"	18	22
F74688	1/2"	22	27
113581	3/4"	15	22
F74687	3/4"	18	26
F74689	3/4"	22	25.5
F74692	1"	28	28.5
F74695	1 1/4"	35	33
F74698	1 1/4"	42	43.5
F74701	2"	54	50.5
113594	2 1/2"	64	54