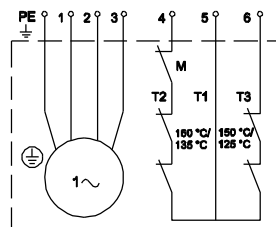
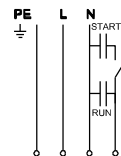
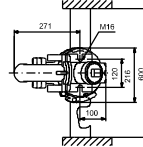
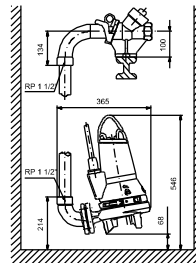
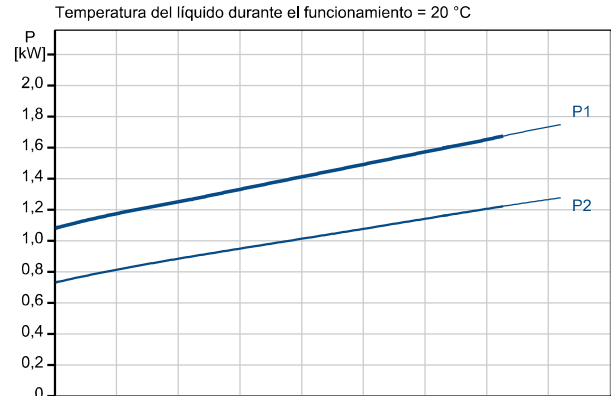
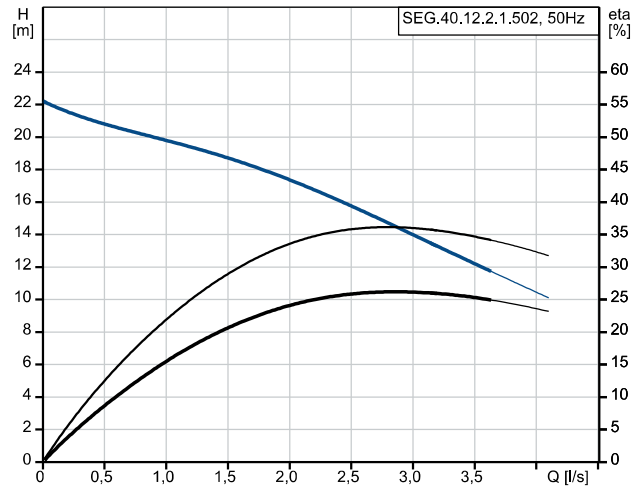


Descripción	Valor
<b>Información general:</b>	
Producto::	SEG.40.12.2.1.502
Código::	96075901
Número EAN::	5700394850735
Precio:	EUR 2939
<b>Técnico:</b>	
Caudal máx.:	4.17 l/s
Altura máx.:	20.5 m
Tipo de impulsor:	SIST TRITURADOR
Cierre primario:	SIC/SIC
Homologaciones en la placa de características:	PA-I
Tolerancia de curva:	ISO9906:2012 3B2
<b>Materiales:</b>	
Carcasa de la bomba:	Hierro fundido
Carcasa de la bomba:	EN1561 EN-GJL-200
Impulsor:	Fundición
Impulsor:	EN1561 EN-GJL-200
<b>Instalación:</b>	
Temperatura ambiente máxima:	40 °C
Presión de trabajo máxima:	6 bar
Normativa de brida:	DIN
Conexión de la red de tuberías:	DN 40/50
Salida de bomba:	DN 40
Presión nominal:	PN 10
Profundidad máxima de instalación:	7 m
Inst. en seco/húmeda:	SUBMERGED
Autoacoplamiento:	96076063
<b>Líquido:</b>	
Rango de temperatura del líquido:	0 .. 40 °C
Temperatura del líquido durante el funcionamiento:	20 °C
Densidad:	998.2 kg/m <sup>3</sup>
<b>Datos eléctricos:</b>	
Potencia de entrada - P1:	1.6 kW
Potencia nominal - P2:	1.2 kW
Frecuencia de red:	50 Hz
Tensión nominal:	1 x 230 V
Toler. tensión:	+6/-10 %
Arranques máx. por hora:	30
Intensidad nominal:	8 A
Intensidad de arranque:	38 A
Intensidad nominal sin carga:	3.1 A
Cos phi - Factor de potencia:	0.99
Cos phi - Factor de potencia a 3/4 de carga:	0.99
Cos phi - Factor de potencia a 1/2 de carga:	0.97
Velocidad nominal:	2820 rpm
Momento de inercia:	0.0038 kg m <sup>2</sup>
Eficiencia del motor a carga total:	73 %
Eficiencia del motor a una carga de 3/4:	71 %
Eficiencia del motor a una carga de 1/2:	65 %
Tamaño condensador - Funcionamiento:	30 µF
Tamaño condensador - Arranque:	150 µF
Número de polos:	2
Tipo de arranque:	DOL
Grado de protección (IEC 34-5):	IP68
Clase de aislamiento (IEC 85):	F





Empresa:  
Creado Por:  
Teléfono:

Datos: 10/07/2024

Descripción	Valor
Resistente a explosiones:	no
Protección de motor integrada:	INTERRUPTOR TÉRMICO
Protec. térmica:	EXT.
Longitud de cable:	10 m
Tipo de cable:	07RN8-F
Tipo de clavija de cable:	No plug
<b>Paneles control:</b>	
Caja de control:	N
E/S adicional:	External
Sensor de humedad:	N
AUTOADAPT:	No
<b>Otros:</b>	
Peso neto:	42,5 kg
VVS danés n.º:	391341131
NRF noruego n.º:	9045798
País de origen.:	HU
Tarifa personalizada n.º:	84137021