

Logis

Mezclador monomando de ducha visto

Acabado: **Cromo** ref.: **7160000**



Descripción

Características

- Excéntricas: 150 ± 12 mm
- Caudal máximo a 3 bar: 28 l/min
- Caudal de la teleducha a 3 bar: 17 l/min
- Válvula antirretorno
- Con amortiguador de sonido

Ilustración del producto



Dibujo a escala

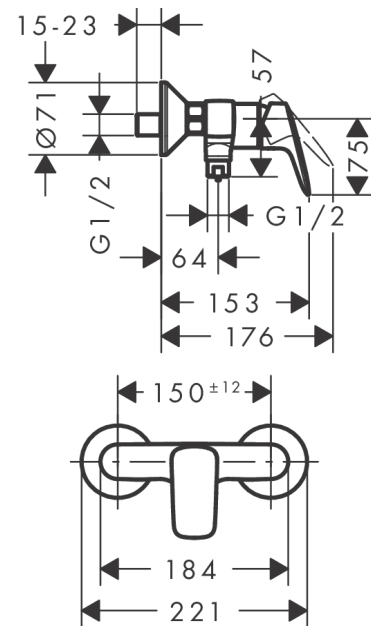
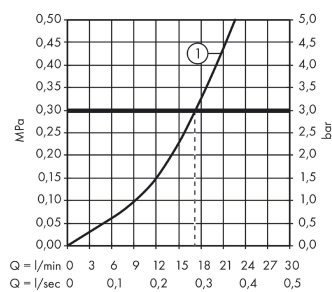


Diagrama de flujo

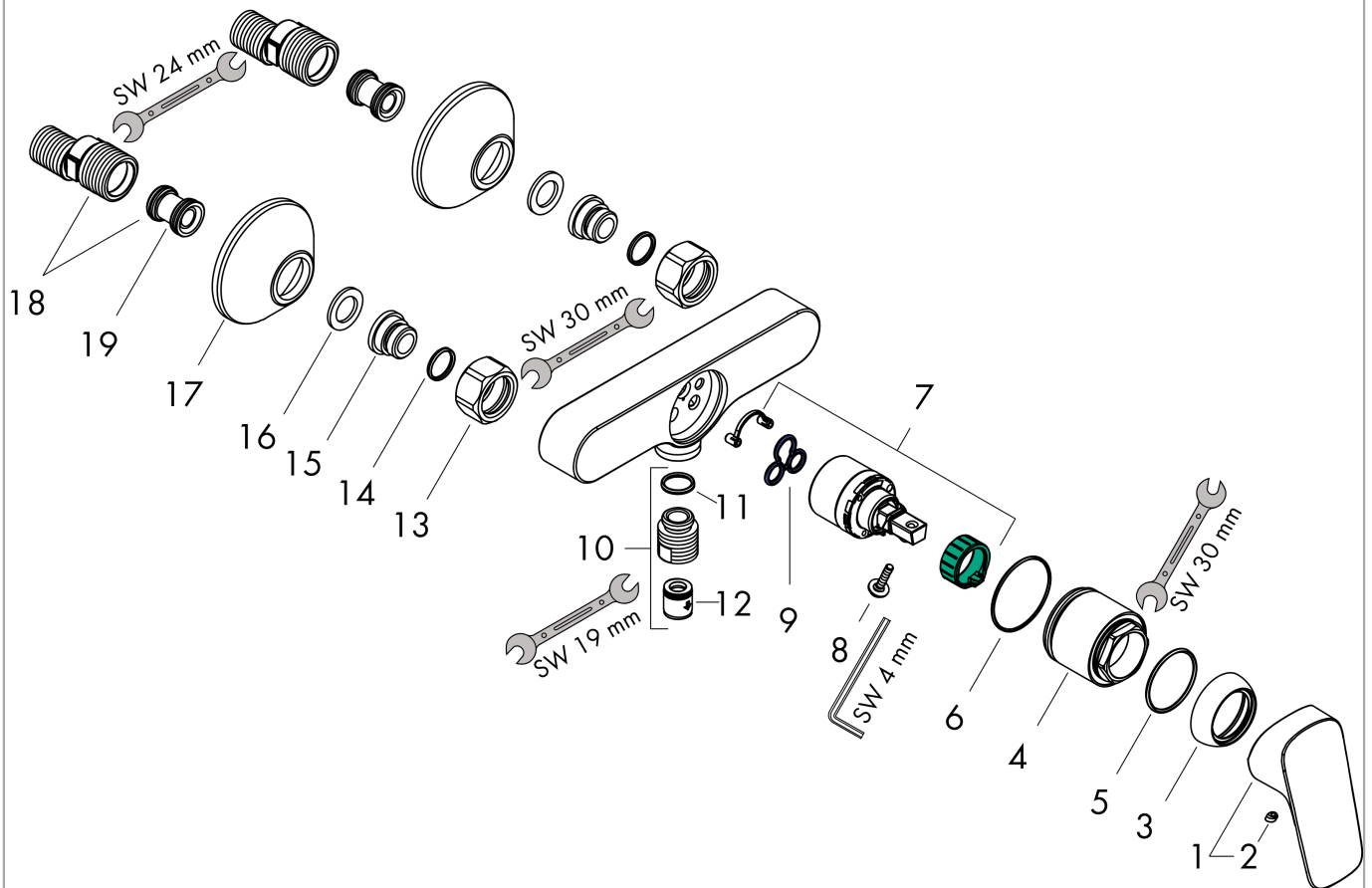


Logis
Mezclador monomando de ducha visto
 Acabado: **Cromo** ref.: **7160000**



Vista despiezada

Año de fabricación: >07/14



Logis

Mezclador monomando de ducha visto

Acabado: **Cromo** ref.: **71600000**



Lista de piezas de recambio

Año de fabricación: >07/14

Posición	Descripción	ref.	CP	UE
1	Mando	92224000	-	1
2	Tapón	96338000	-	1
3	Florón	97406000	-	1
4	Tuerca	97977000	-	1
5	Junta toroidal 32x2	98193000	-	1
6	Junta toroidal 33x1,5	98164000	-	1
7	Cartucho	92730000	-	1
8	Tornillo	95140000	-	1
9	Junta	95008000	-	1
10	toma de agua	96044000	-	1
11	Junta toroidal 14x2	98129000	-	1
12	Set de válvula antirretorno DW 15	94074000	-	1
13	Set de tuercas	96157000	-	1
14	Junta toroidal 15x2	98163000	-	1
15	Racor	97220000	-	1
16	Junta plana con filtro	96922000	-	1
17	Embellecedor mezclador Ø 70 mm	94135000	-	1
18	Set de excéntrica standard (±12 mm)	94140000	-	1
19	Silenciador	96429000	-	1
a	Set de excéntrica standard (±32 mm)	98592000	-	1