

AXOR Starck
Mezclador monomando de ducha visto
 Acabado: **Cromo** ref.: **10611000**



Características

- Excéntricas: 150 ± 16 mm
- Caudal máximo a 3 bar: 28 l/min
- Caudal de la teleducha a 3 bar: 16 l/min
- Válvula antirretorno
- Con amortiguador de sonido

Ilustración del producto



Dibujo a escala

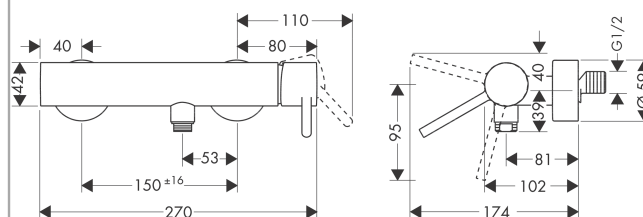
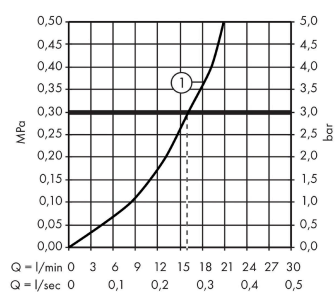


Diagrama de flujo

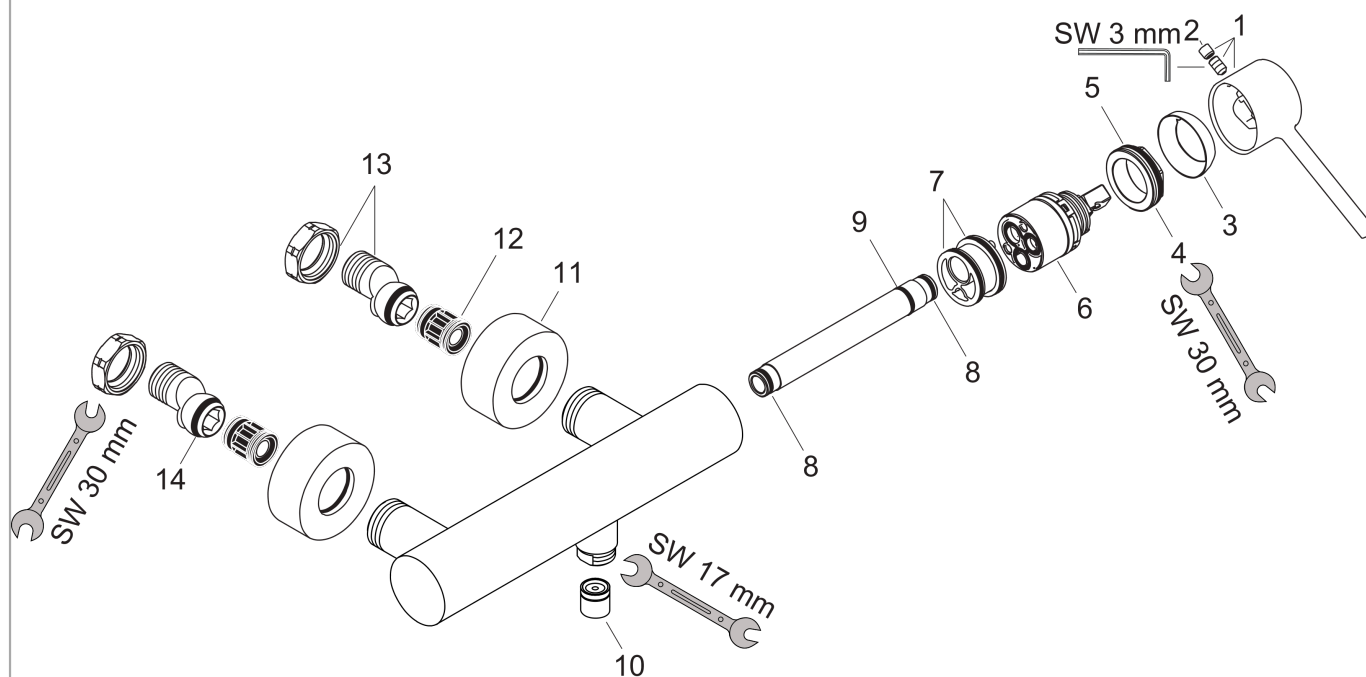


AXOR Starck
Mezclador monomando de ducha visto
 Acabado: **Cromo** ref.: **10611000**



Vista despiezada

Año de fabricación: >04/04



AXOR Starck
Mezclador monomando de ducha visto
 Acabado: **Cromo** ref.: **10611000**



Lista de piezas de recambio

Año de fabricación: >04/04

Posición		ref.	CP	UE
1	Mando	10093000	76,59 €	1
2	Tapón	96762000	3,51 €	1
3	Florón	96763000	9,08 €	1
4	Tuerca	97209000	15,00 €	1
5	Junta toroidal 33x2	98154000	3,51 €	1
6	Cartucho	92730000	62,19 €	1
7	Junta toroidal 29x2	98391000	3,51 €	1
8	Junta toroidal 11x2	98127000	3,51 €	1
9	Junta toroidal 12x2	98214000	3,51 €	1
10	Set de válvula antirretorno DW 15	94074000	15,00 €	1
11	Embellecedor mezclador Ø 59 mm	97507000	30,73 €	1
12	Silenciador	96429000	5,81 €	1
13	Set de excéntricas y tuercas	96742000	48,28 €	1
14	Junta toroidal 18x2,5	98139000	3,51 €	1